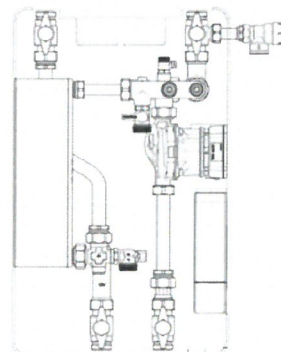
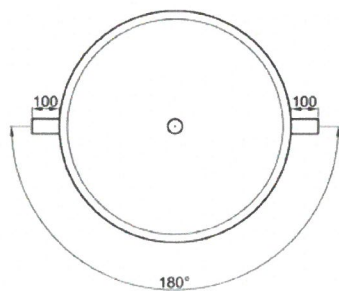
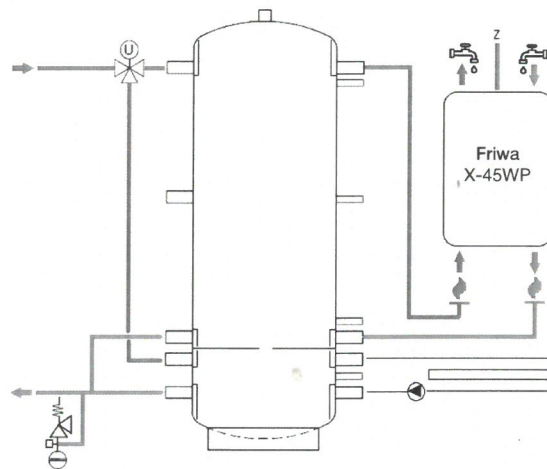
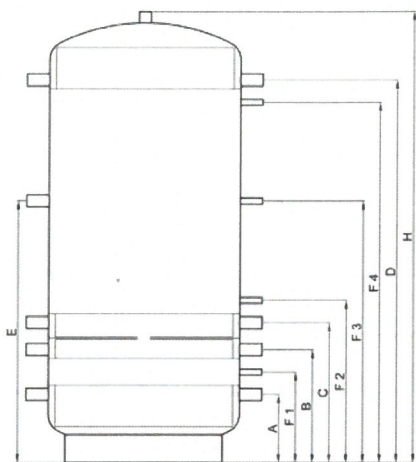


# Wärmepumpen-Schichtspeicher mit Schichtleitkrempe® Systemaufbau inkl. externer Frischwasserstation

Speicher 400 bis 1000 Liter – Typ WP / Frischwasserstation Typ X-45WP (Seite 18)



## Abmessungen und technische Daten Pufferspeicher Typ WP:

Bezeichnung *		400	500	600	800	1000
Durchmesser ohne Isolierung	mm	550	600	650	790	850
Höhe ohne Isolierung	mm	1840	1980	1990	1820	2010
Kippmaß ohne Isolierung	mm	1854	2000	2010	1850	2046
Nennvolumen (oben)	Ltr.	299	386	454	575	755
Nennvolumen (unten)	Ltr.	89	115	136	207	250
zulässiger Druck	bar	4,5				
zulässige Temperatur	°C	95				
Gewicht Typ WP	kg	110	120	130	145	165

\* Die Bezeichnung spiegelt nicht den exakten Inhalt der Speicher wider.